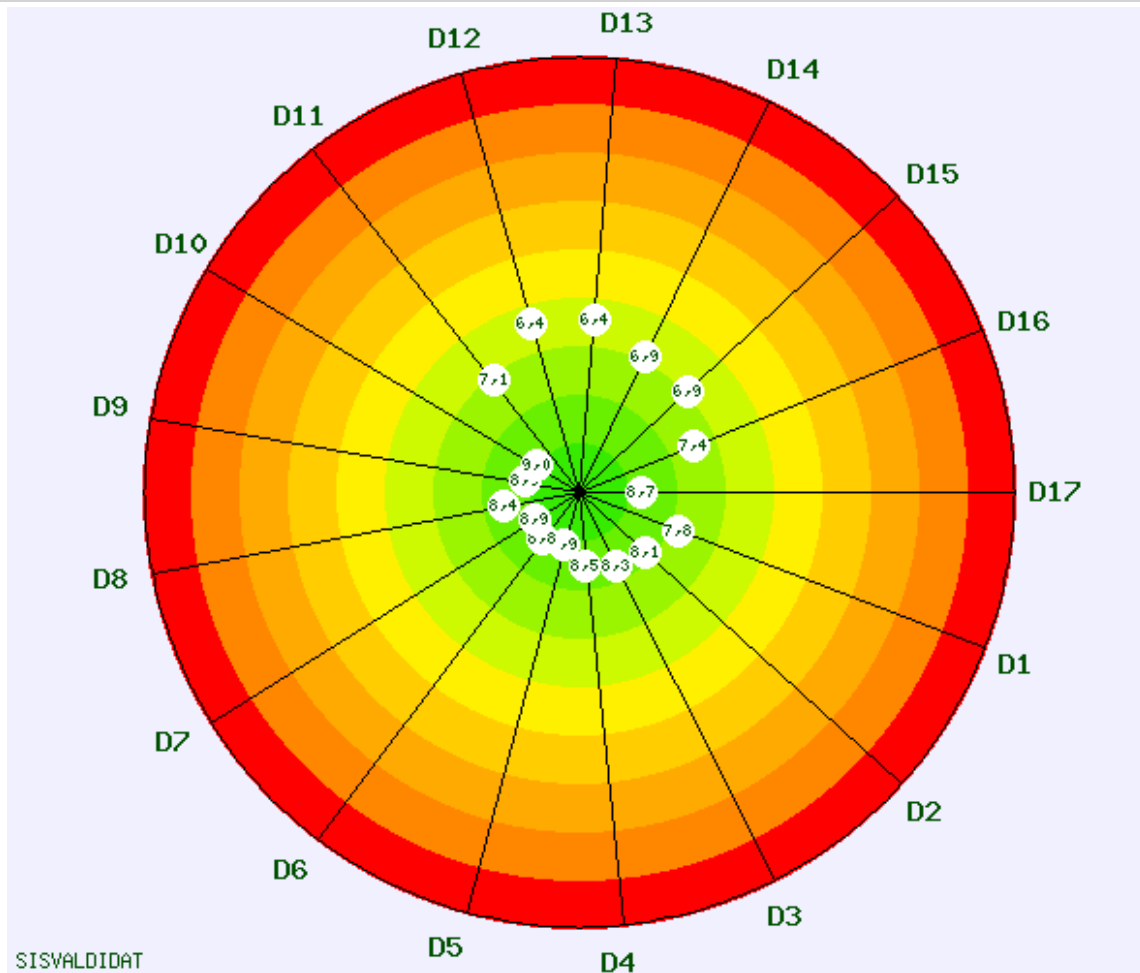


## Valutazione della didattica - lato Studente - giudizi medi

non frequentante  frequentante Aggiorna

2018/2019- LETTERE E BENI CULTURALI (DILBEC) - Università degli studi Luigi Vanvitelli ARCHEOLOGIA E STORIA DELL'ARTE (10422)

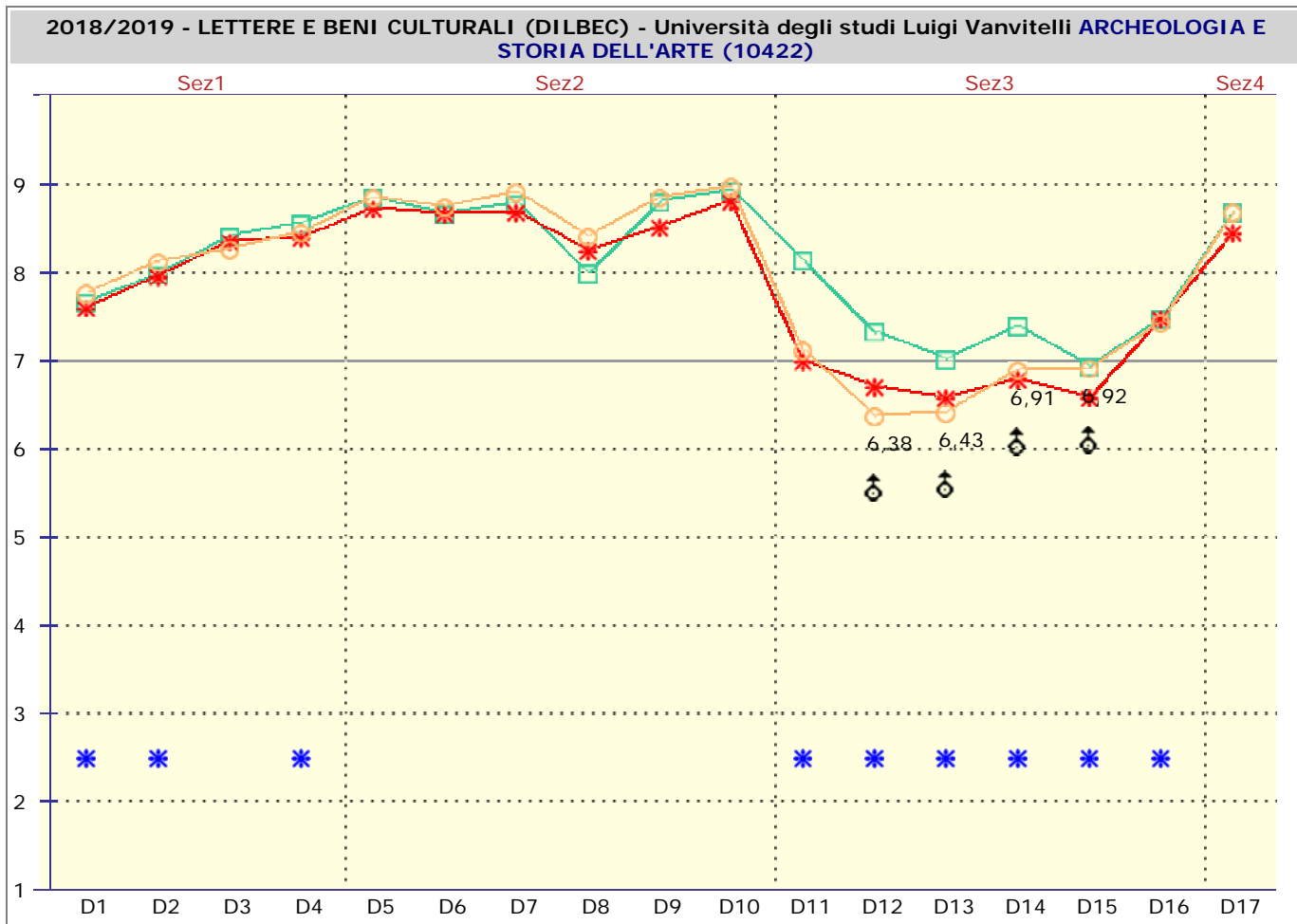


schede raccolte per il Corso di Studi = 338

Descrizione domande	
D1	Le conoscenze preliminari possedute sono risultate sufficienti per la comprensione degli argomenti previsti nel programma d'esame?
D2	Il carico di studio dell'insegnamento è proporzionato ai crediti assegnati?
D3	Il materiale didattico (indicato e disponibile) è adeguato per lo studio della materia?
D4	Le modalità di esame sono state definite in modo chiaro?
D5	Gli orari di svolgimento di lezioni, esercitazioni e altre eventuali attività didattiche sono rispettati?
D6	Il docente stimola/motiva l'interesse verso la disciplina?
D7	Il docente espone gli argomenti in modo chiaro?
D8	Le attività didattiche integrative (esercitazioni, tutorati, laboratori, etc...), ove esistenti, sono utili all'apprendimento della materia?
D9	L'insegnamento è stato svolto in maniera coerente con quanto dichiarato sul sito Web del corso di studio?
D10	Il docente è reperibile per chiarimenti e spiegazioni?
D11	Le aule in cui si svolgono le lezioni sono adeguate (si vede, si sente, si trova posto)?
D12	Le postazioni informatiche utilizzate per le lezioni sono adeguate?
D13	I servizi informatici di ateneo (procedure per gli studenti, rete per gli studenti, etc.) sono adeguati?
D14	I locali e le attrezzature per lo studio e le attività didattiche integrative (biblioteche, laboratori, ecc.) sono adeguati?
D15	Il servizio di supporto fornito dagli uffici di segreteria è stato soddisfacente?
D16	Il servizio biblioteche (prestito/convenzione, disponibilità testi on-line, orari di apertura..) è stato soddisfacente?
D17	E' interessato/a agli argomenti trattati nell'insegnamento?

## Valutazione della didattica - lato Studente - giudizi medi

non frequentante  frequentante Aggiorna ?



schede raccolte per il Corso di Studi = 338    schede raccolte per il Corso di Studi = 320    schede raccolte per = 3091

**Legenda**

○ 2018/2019
\* 2017/2018
□ LETTERE E BENI CULTURALI (DILBEC)
\* SQM > 2
Aggiorna

Descrizione sezioni	
Sez1	INSEGNAMENTO
Sez2	DOCENZA
Sez3	STRUTTURE E SERVIZI DI CONTESTO
Sez4	INTERESSE

Descrizione domande	
D1	Le conoscenze preliminari possedute sono risultate sufficienti per la comprensione degli argomenti previsti nel programma d'esame?
D2	Il carico di studio dell'insegnamento è proporzionato ai crediti assegnati?
D3	Il materiale didattico (indicato e disponibile) è adeguato per lo studio della materia?
D4	Le modalità di esame sono state definite in modo chiaro?
D5	Gli orari di svolgimento di lezioni, esercitazioni e altre eventuali attività didattiche sono rispettati?
D6	Il docente stimola/motiva l'interesse verso la disciplina?
D7	Il docente espone gli argomenti in modo chiaro?
D8	Le attività didattiche integrative (esercitazioni, tutorati, laboratori, etc...), ove esistenti, sono utili all'apprendimento della materia?
D9	L'insegnamento è stato svolto in maniera coerente con quanto dichiarato sul sito Web del corso di studio?
D10	Il docente è reperibile per chiarimenti e spiegazioni?
D11	Le aule in cui si svolgono le lezioni sono adeguate (si vede, si sente, si trova posto)?
D12	Le postazioni informatiche utilizzate per le lezioni sono adeguate?
D13	I servizi informatici di ateneo (procedure per gli studenti, rete per gli studenti, etc.) sono adeguati?
D14	I locali e le attrezzature per lo studio e le attività didattiche integrative (biblioteche, laboratori, ecc.) sono adeguati?
D15	Il servizio di supporto fornito dagli uffici di segreteria è stato soddisfacente?
D16	Il servizio biblioteche (prestito/convenzione, disponibilità testi on-line, orari di apertura..) è stato soddisfacente?
D17	E' interessato/a agli argomenti trattati nell'insegnamento?

## Valutazione della didattica - lato Studente

non frequentante 
  frequentante

**Tab. 1 - Quesiti: Statistiche descrittive**  
**LETTERE E BENI CULTURALI (DILBEC) - Università degli studi Luigi Vanvitelli ARCHEOLOGIA E STORIA DELL'ARTE (10422)**

Quesito	a.a.2018/2019									Media a.a. precedente
	Risposte	P1	P2	Media	SQM	L1	L2	Media	Posizione	
D1	334	14,37	85,63	7,78	2,209	7,54	8,02	7,67	2° su 4	7,61
D2	335	14,33	85,67	8,14	2,130	7,91	8,37	7,99	1° su 4	7,98
D3	336	7,74	92,26	8,28	1,990	8,07	8,50	8,42	4° su 4	8,36
D4	335	9,85	90,15	8,47	2,054	8,25	8,69	8,57	4° su 4	8,41
D5	249	5,62	94,38	8,86	1,877	8,63	9,10	8,86	3° su 4	8,74
D6	259	6,18	93,82	8,75	1,901	8,52	8,98	8,68	1° su 4	8,67
D7	257	3,11	96,89	8,93	1,615	8,74	9,13	8,81	2° su 4	8,70
D8	257	8,95	91,05	8,42	1,989	8,18	8,66	8,02	1° su 4	8,25
D9	255	3,14	96,86	8,87	1,668	8,66	9,07	8,82	2° su 4	8,53
D10	335	3,88	96,12	8,98	1,635	8,81	9,16	8,95	2° su 4	8,81
D11	251	27,09	72,91	7,13	2,462	6,82	7,43	8,16	4° su 4	7,00
D12	258	39,53	60,47	6,38	2,616	6,06	6,70	7,34	4° su 4	6,73
D13	331	39,58	60,42	6,43	2,625	6,14	6,71	7,03	4° su 4	6,59
D14	335	29,25	70,75	6,91	2,421	6,65	7,17	7,40	4° su 4	6,80
D15	334	27,25	72,75	6,92	2,315	6,67	7,17	6,94	3° su 4	6,59
D16	336	17,86	82,14	7,44	2,401	7,18	7,69	7,49	3° su 4	7,50
D17	326	6,13	93,87	8,69	1,863	8,49	8,89	8,70	2° su 4	8,48

### Legenda:

Risposte = Numero di risposte fornite per il corrispondente quesito

P1 = % risposte con punteggio inferiore a 6

P2 = % risposte con punteggio maggiore o uguale a 6

Media = Media aritmetica ottenuta applicando i punteggi sopra descritti

SQM = Scarto Quadratico Medio

L1 = Limite inferiore dell'intervallo di confidenza al 95% di probabilità

L2 = Limite superiore dell'intervallo di confidenza al 95% di probabilità

Posizione = Posizione occupata dalla valutazione media del quesito nella graduatoria di (su numero di Corsi di Studio valutati)

Sfondo delle celle grigio chiaro: valutazione insoddisfacente (maggiore o uguale a 6 ma inferiore a 7)

Sfondo delle celle grigio scuro: valutazione decisamente insoddisfacente (inferiore a 6)

### Giudizi positivi per quesito (valori %)



### Descrizione domande

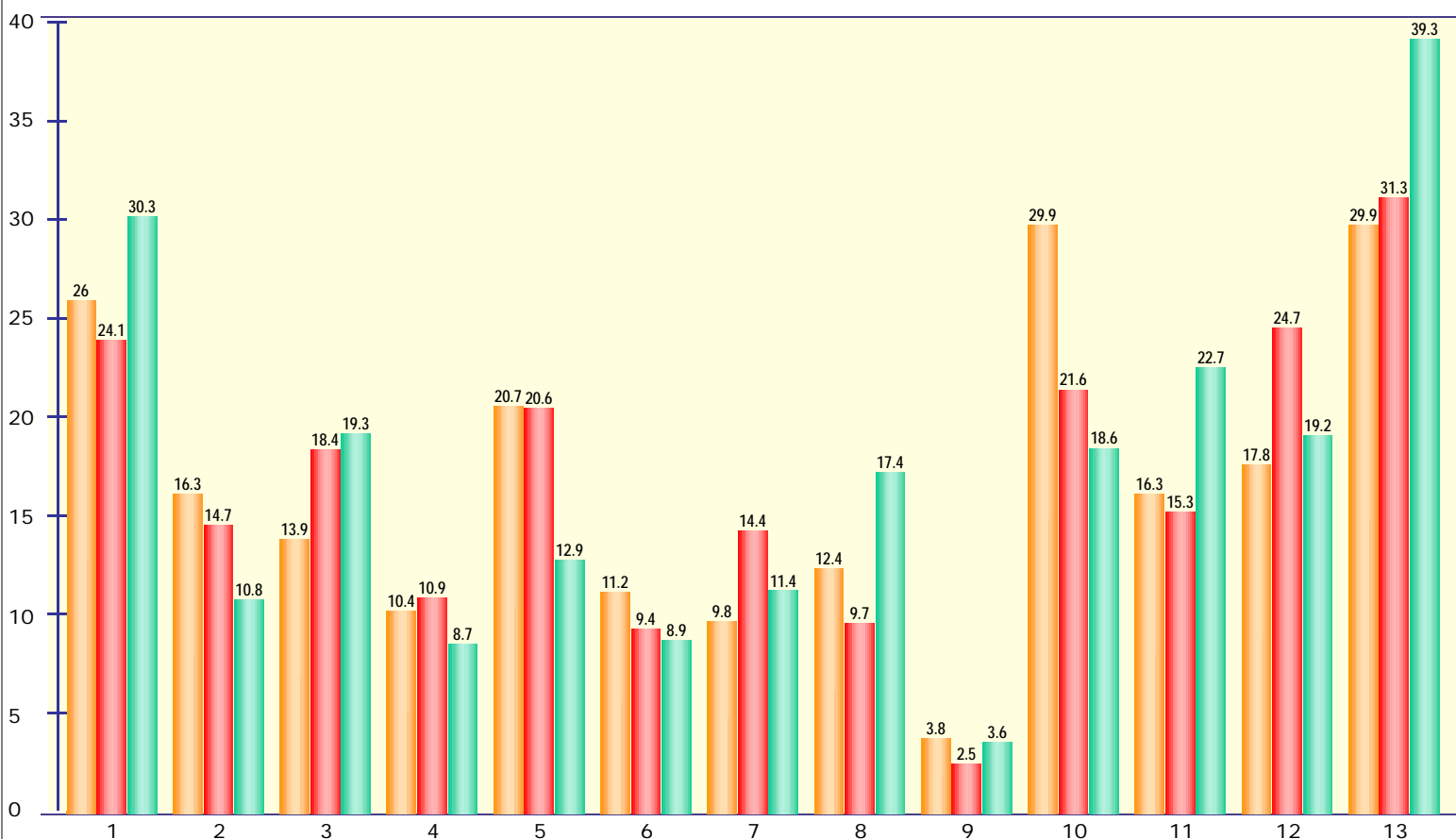
- D1 Le conoscenze preliminari possedute sono risultate sufficienti per la comprensione degli argomenti previsti nel programma d'esame?
- D2 Il carico di studio dell'insegnamento è proporzionato ai crediti assegnati?
- D3 Il materiale didattico (indicato e disponibile) è adeguato per lo studio della materia?

D6	Il docente stimola/motiva l'interesse verso la disciplina?
D7	Il docente espone gli argomenti in modo chiaro?
D8	Le attività didattiche integrative (esercitazioni, tutorati, laboratori, etc...), ove esistenti, sono utili all'apprendimento della materia?
D9	L'insegnamento è stato svolto in maniera coerente con quanto dichiarato sul sito Web del corso di studio?
D10	Il docente è reperibile per chiarimenti e spiegazioni?
D11	Le aule in cui si svolgono le lezioni sono adeguate (si vede, si sente, si trova posto)?
D12	Le postazioni informatiche utilizzate per le lezioni sono adeguate?
D13	I servizi informatici di ateneo (procedure per gli studenti, rete per gli studenti, etc.) sono adeguati?
D14	I locali e le attrezzature per lo studio e le attività didattiche integrative (biblioteche, laboratori, ecc.) sono adeguati?
D15	Il servizio di supporto fornito dagli uffici di segreteria è stato soddisfacente?
D16	Il servizio biblioteche (prestito/convenzione, disponibilità testi on-line, orari di apertura..) è stato soddisfacente?
D17	E' interessato/a agli argomenti trattati nell'insegnamento?

## Valutazione della didattica - lato Studente

non frequentante
  frequentante
 Aggiorna
?

**Suggerimenti**  
 2018/2019- LETTERE E BENI CULTURALI (DILBEC) - Università degli studi Luigi Vanvitelli  
 ARCHEOLOGIA E STORIA DELL'ARTE (10422)



schede raccolte per il Corso di Studi = 338
schede raccolte per il Corso di Studi = 320
schede raccolte per = 3091

Legenda		
<span style="color: orange;">■</span> 2018/2019	<span style="color: red;">■</span> 2017/2018	<span style="color: green;">■</span> LETTERE E BENI CULTURALI (DILBEC)

Descrizione suggerimenti	
S1	Alleggerire il carico didattico complessivo
S2	Aumentare l'attività di supporto didattico
S3	Fornire più conoscenze di base
S4	Eliminare dal programma argomenti già trattati in altri insegnamenti
S5	Migliorare il coordinamento con altri insegnamenti
S6	Migliorare la qualità del materiale didattico
S7	Fornire in anticipo il materiale didattico
S8	Inserire prove d'esame intermedie
S9	Attivare insegnamenti serali o nel fine settimana
S10	Migliorare i locali e le attrezzature per le attività integrative
S11	Migliorare la tempistica dei servizi di supporto offerti dagli uffici di segreteria
S12	Ampliare il catalogo dei testi disponibili in biblioteca
S13	Maggiore disponibilità di aule studio e posti in biblioteca